

LOEWE.



Loewe Technology GmbH

Industriestraße 11
96317 Kronach
Deutschland

Technische Änderungen, Liefermöglichkeiten,
Irrtümer sowie Preisänderungen vorbehalten.
Darüber hinausgehende Dienstleistungsangebote
werden individuell angeboten und berechnet.

loewe.tv     

Loewe 12/2022
99.006.515

Loewe Programm 12/2022

A Century of Excellence.

LOEWE.

A Century
of Excellence.

100 years
1923 - 2023



LOEWE.

A Century
of Excellence.

LOEWE.



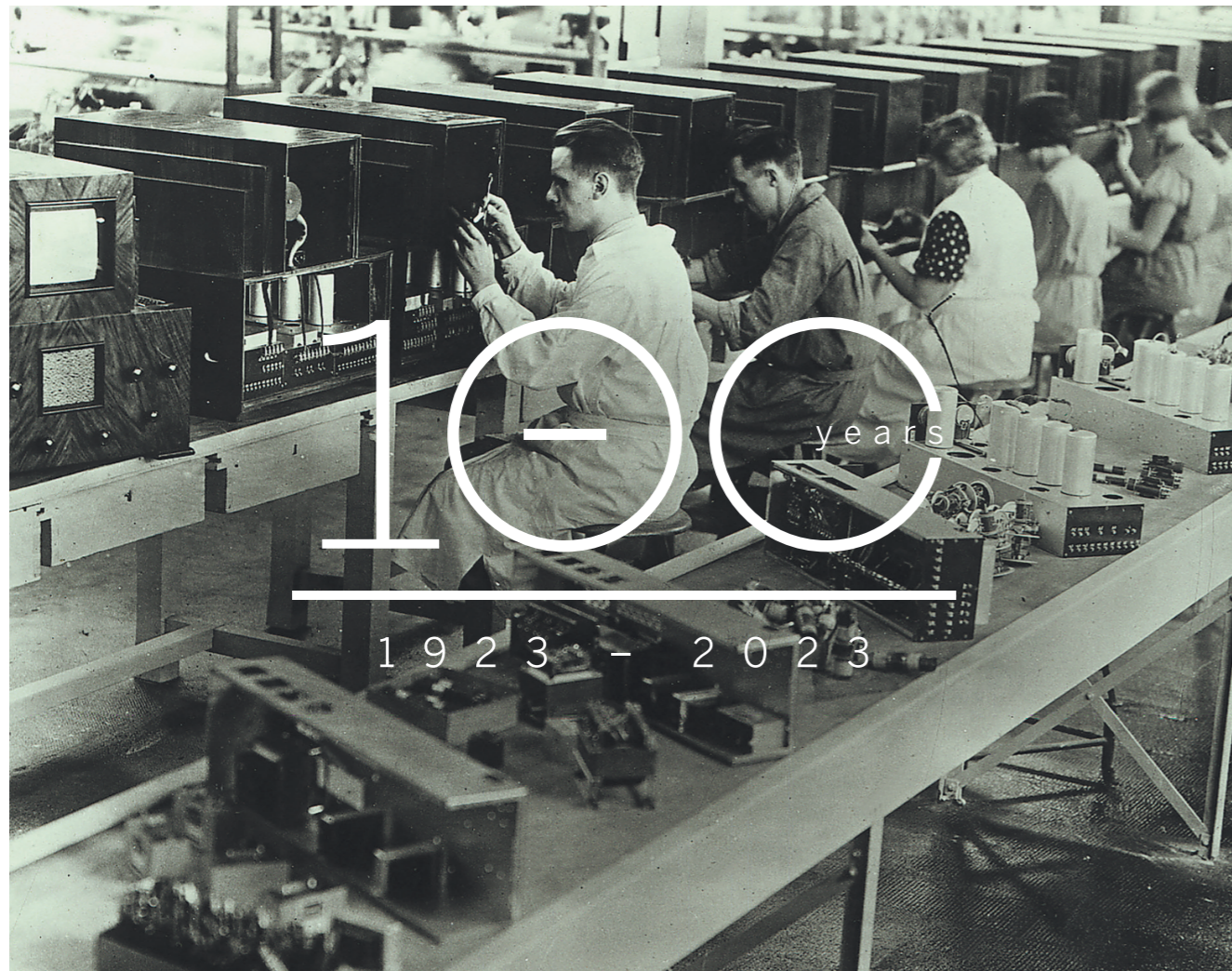
Loewe bild i, Loewe klang bar3 mr, Loewe klang mr3, Loewe klang mr1

100 Jahre Firmengeschichte

Tradition bei Loewe.
Sich immer wieder neu erfinden.



Loewe steht seit einem Jahrhundert für Erfindergeist und Heimkinoerlebnisse der Luxusklasse. Von der Gründung 1923 über die Erfindung des Fernsehens 1931 hat sich Loewe zu einem weltweit agierenden Traditionsunternehmen entwickelt und ist heute in 35 Ländern mit seinen hochwertigen, eleganten TV- und Audioprodukten aktiv.



Vom Fernseherfinder
zum globalen Traditionsunternehmen.



Die globale Marke Loewe blickt mit Leidenschaft und Stolz auf eine außergewöhnliche Innovationkraft, Tradition und handwerkliche Perfektion Made in Germany.

Die Geschichte von Loewe nahm ihren Anfang im Jahr 1923 als Siegmund und David Ludwig Loewe in Berlin den Grundstein für Loewe legten. Sie ahnten damals wahrscheinlich noch nicht, dass ihre bahnbrechende Vision die Geschichte der Unterhaltung maßgeblich beeinflussen würde. Denn ihre Erfindung des ersten Fernsehers markierte den Beginn einer neuen Ära in der gesamten Unterhaltungskultur.

Nach der Eröffnung der Produktionsstätte in Kronach 1948 beeindruckte Loewe weltweit mit Pionierleistungen rund um das moderne Fernsehen und Audio. In den kommenden Jahrzehnten avancierte Loewe zu einem der führenden globalen Spezialisten für hochwertige Unterhaltungselektronik.

Die traditionsreiche Manufaktur und die hochtechnologischen Produktionslinien im oberfränkischen Kronach sind auch weiterhin das Herzstück der Marke Loewe. So entstehen nachhaltige High-Tech-Produkte par excellence.





Loewe bild i, Loewe klang bar5 mr, Loewe klang sub5

Philosophie

Vielseitige Innovationen.
Einzigartige Leidenschaft.

Wir lieben es, die Alltagserlebnisse unserer Kunden und Kundinnen mit einzigartigen High-Tech-Geräten zu veredeln und anspruchsvollen Genießern mit unseren Produkten tagtäglich eine Freude zu bereiten.

Genau deshalb fließen unermüdliches Engagement und perfektes Handwerk in die Kreation unserer neuen Produkte ein. Dies gilt sowohl für das Unternehmen als auch die Marke Loewe. Denn nur so schaffen wir mit jeder Innovation immer und immer wieder höchste Qualität, herausragendes Design und perfekte Produkterlebnisse.

Vision & Werte

Der Inbegriff von Luxus.

Loewe hat sich der Aufgabe verschrieben, jedem Produkt eine Bedeutung zu verleihen.

Eine Geschichte. Einen Zweck. In hingebungsvoller Präzisionsarbeit wollen wir Loewe als Inbegriff für luxuriöse technische Produkte verankern.

Das perfekte Zusammenspiel von technischen Meisterwerken und herausragenden Designikonen wird regelmäßig durch Fachzeitschriften und Design-Awards prämiert.

Loewe. Made in Germany.

Kronach, Deutschland – ein Ort, an dem außergewöhnliche Innovationkraft, beeindruckende Tradition und handwerkliche Perfektion zusammentreffen und technisch ausgereifte, einzigartige Meisterwerke hervorbringen. Jedes Loewe Produkt kreieren und entwickeln wir in Deutschland. Nahezu unser gesamtes Fernseherportfolio ist „Made in Germany“. Dabei ist sich Loewe seiner handwerklichen Produktionsweise in der Manufaktur am Stammsitz Kronach treu geblieben.

Jedes Gerät ist mit Liebe zum Detail gefertigt und wird durch präzises Finetuning auf natürlich-brillante Farben individuell kalibriert und unter strengsten Qualitätskriterien geprüft. Ultimatives Kino-Feeling, exzellenter Detailreichtum, fließende Bewegungen, überragende Farbreinheit und imposante Soundqualität sind nur einen Knopfdruck entfernt.

So echt wie das Leben.
Exzellente OLED-Farbwiedergabe.

Thriller, Fußballhighlights oder Naturdokus mit exzellentem Detailreichtum, samtweichen Bewegungen und brillanter Farben vom ersten Einschalten an: Die Loewe 4K OLED Displays werden bei jedem Loewe iconic, bild s, bild v und bild i so optimiert, dass alles absolut authentisch und wirklichkeitsnah erscheint.

Ab Werk bereits für Sie kalibriert garantiert jedes 4K OLED Display mit seinem satten, tiefsten OLED-Schwarz auf Basis selbstleuchtender Pixel atemberaubende Kontraste und enorme Bildtiefen: Erleben Sie Ihre Lieblingsfilme und Serien ab sofort so lebensecht wie noch nie.

Loewe iconic	10
Loewe bild s	12
Loewe bild v	14
Loewe bild i	16
Loewe bild c	18



Loewe **bild v**

Loewe **iconic**

Eine Skulptur für die Sinne.

Elegante TV-Designikone.
Formvollendung Made in Germany.

Alles außergewöhnlich.
Gemacht aus Stein.



Modernste TV-Technologie.
Bildqualität Made in Germany.

Eine beeindruckende Kombination aus Fernseher und nach vorne abstrahlender Soundbar in einer Aufstelllösung, die neben exzellenter TV- und Audiotechnologie Made in Germany vor allem durch ihr einzigartiges Design besticht: Der Loewe iconic setzt mit seiner skulpturalen, kohärenten Formensprache starke Akzente und neue Maßstäbe für Home Entertainment der Luxus-Klasse. Die Aufstelllösung des Loewe iconic wird aus dem Material Syno-Stone handgefertigt. Syno-Stone ist ein massiver Mineralwerkstoff, der robust und beständig ist und sich dabei schwer und kühl wie Stein anfasst. Erhältlich in der Farbe Graphite Grey ist der glatte, robuste und massive Syno-Stone perfekt, um TV-Gerät und Soundbar mit Leichtigkeit zu tragen.

Exzellente Audio-Technologie.
Kraftvoller Kinosound.

Dabei überzeugt der Loewe iconic durch seine schwingvolle und elegante Formensprache. Entdecken Sie einen absolut zu-kunftsweisenden Design-Klassiker aus der Loewe Manufaktur am Stammsitz in Kronach.

Die zeitlose Design-Ikone präsentiert sich wahlweise in den Chassis-Varianten SL5 und SL7 sowie mit hochwertigsten OLED-Displays in den Größen 55" und 65". Die kraftvolle Soundbar mit integrierten Subwoofern ist formschön und dezent hinter einer hochwertigen Stoffblende eingearbeitet. Dank ab Werk exakt kalibrierter Farben und Töne genießen Sie eine kunstvoll arrangierte TV- und Audioqualität und damit ein ultra-realistisches, imposantes Bild- und Klangerlebnis.

Loewe **bild s**

Der ultimativ Große. Für die ganz große Show.

So echt wie das Leben. Exzellente OLED-Farbwiedergabe.

Pure Magie erleben.
Integrierte High-Tech-Soundbar.

Hört sich richtig und gut an.
Mit Mimi Sound Personalization™.

Beeindruckendes Star-Appeal.
Luxuriöses Design.

Nichts verpassen.
Festplatte dr+, Zweikanal-System und Doppel-Tuner.

Absolute Privatsphäre und Datensicherheit.
Easy-TV Modus.

Äußerst anpassungsfähig.
Motorisierte Aufstelllösung.



Fiktion wird Realität.
Dolby Vision™ sei Dank.

Mit seiner beeindruckenden Bilddiagonale von 196 cm bringt der Loewe bild s.77 den ultimativen 4K OLED Fernseher in Ihr Wohnzimmer. Das atemberaubende Design des Loewe Giganten mit einem 77" Display interpretiert den OLED-Flachbildschirm völlig neu – ein geborener Showstar, der in jedem gehobenen Interieur seinen großen Auftritt hat.

Einschalten und genießen.
Voreingestellter Kino-Mode.

Manuell in Deutschland gefertigt und exakt auf die perfekte Farbwiedergabe kalibriert, bietet dieser XXL Loewe TV eine exzellente Bild- und Klangqualität, die ihresgleichen sucht. Ultra-HD Auflösung, modernste HDR Technology (HDR10, HLG, Dolby Vision), Zweikanal-System, Doppel-Tuner für alle Empfangswege, die integrierte Festplatte dr+, die integrierte Soundbar und eine 4K-Streaming Box von Apple sorgen für pures Luxus-Heimkino. Erleben Sie mit dem Loewe bild s.77 die ganz große Show und genießen Sie Filme, Serien oder TV-Sendungen in einer neuen Entertainment-Dimension.



Loewe **bild v**

Zeitloser Klassiker für das anspruchsvolle Auge.



Einfach besser. Vorkalibrierter Cinema-Modus.

Aufnehmen und später sehen.
Festplatte dr+, Zweikanal-System und Doppel-Tuner.

Stereo-Sound mit Power.
Beeindruckender Klang.

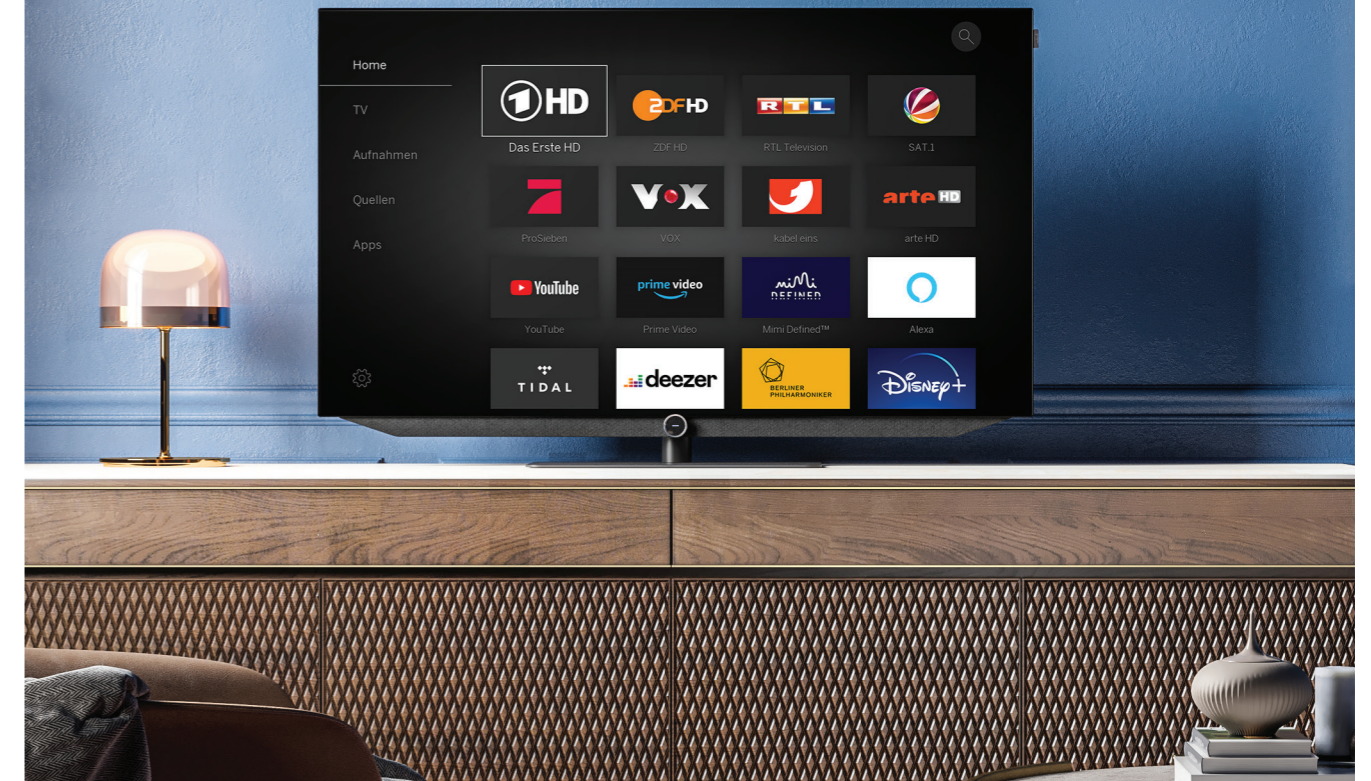
Individuelles Klangerlebnis.
Mit Mimi Sound Personalization™.

Zeitlose Eleganz.
Klassisches Loewe Design.

Smartes Entertainment.
Fire TV Stick 4K Max.

Ihre Daten, Ihre Privatsphäre.
Noch sicherer im Easy-TV Modus.

Natürlich, realistisch, eindrucksvoll.
Dank vorkalibriertem OLED-Display.



Zum Greifen nah. Mit Dolby Vision™.

Präzisionsarbeit Made in Germany: Auf einer hochtechnisierten Produktionslinie an unserem Stammsitz Kronach gefertigt, ist der ultra-hochauflösende 4K OLED Loewe bild v bereits ab Werk kalibriert, sodass Sie vom ersten Einschalten an eine exzellente Bildqualität genießen. Dieser zeitlose Klassiker überzeugt mit einem anspruchsvollen Bild- und Klangerlebnis dank modernster HDR-Technology (HDR10, HLG, Dolby Vision), integrierter Stereo-Soundbar und 48", 55" bzw. 65" Bilddiagonale.

Absolut komfortabel und blitzschnell bedienbar, punktet der Loewe bild v mit seiner umfangreichen Technologie-Ausstattung – darunter eine 1-Terabyte dr+ Festplatte, der Doppel-Tuner für alle Empfangswege, das Zweikanal-System sowie der Amazon Fire TV Stick 4K Max.

Erleben Sie dank höchster Verarbeitungsqualität und dem für Loewe typischen, minimalistisch anmutenden Design ein mitreißendes Heimkino, das sich perfekt in jedes gehobene Wohnambiente einfügt.



Loewe **bild i**

Moderner Allrounder für smartes Entertainment.

Mehr als gewöhnlich. Dank vorkalibrierter Bildqualität.

Programm bestimmen, nichts verpassen. Dank dr+ Festplatte.

Immer passender Klang. Mit flexiblen Soundlösungen.

Beeindruckendes Heimkino. Stilvoller Auftritt.

Harmonisch abgestimmte Optik. Einzigartiges Design.



Die Welt des Streamings. Nativ entdecken dank Loewe os7.

Ready for Smart-TV mit einem ultra-hochauflösenden 4K OLED Display mit 48", 55" oder 65" Bild diagonale: Der Loewe bild i ist unser moderner Allrounder für bestes Entertainment via Internet. Ob Fernsehen schauen, Video-on-Demand nutzen, Mediatheken durchstöbern, Musik hören, im Internet surfen oder auf Online-Streaming-Dienste zugreifen – Ihr Entertainment-Programm lässt sich komfortabel über die Smart-TV-Plattform oder per Sprachbefehl steuern.

In Deutschland gefertigt und mit innovativer HDR-Technologie (HDR10, HLG, Dolby Vision™), voluminösem, flexiblem Sound-System und integrierter dr+ Festplatte ausgestattet, überzeugt der Loewe bild i durch eine unverwechselbare Symbiose aus Tradition und Moderne verbunden mit höchster Qualität.

Lebensnah. Mit Dolby Vision™.

Das Loewe Multitalent präsentiert sich damit als stilvolles, minimalistisch anmutendes Designstatement und bietet zugleich ein magisches Bild- und Klangerlebnis.

Wer möchte, kann durch die optionale Soundbar Loewe klang bar i sein Audioerlebnis im Handumdrehen mit sattem Surround-Sound genießen. Sie überzeugt mit nach vorne abstrahlenden Treibern und einer klaren, natürlichen Stimmqualität, sodass das gesprochene Wort in beeindruckender Reinheit ins Ohr dringt. Dank des kompakten, mit dem Loewe bild i optisch harmonisierenden Designs fügt sich die Loewe klang bar i nahtlos in jedes Wohnambiente stilvoll ein.



Loewe **bild c**

Kompromisslos kompakt. Smarter TV-Profi.

Fiktion wird Realität. Dolby Vision™ sei Dank. (Nur 43")

Höchste Flexibilität. Vielseitige Anschluss-Optionen.

Soundstarkes Entertainment. Ausbalancierter Ton.

Kompakt-dezentes Design. Perfekt für kleinere Räume.



Grenzenloses Entertainment.
Smart-TV Plattform Loewe os7.



Reales Farberlebnis. Perfektioniertes Edge LED-Panel.

Maximale Funktionalität in einem kompakten Gehäuse: Der Loewe bild c präsentiert sich dank vielseitiger, technisch perfektionierter Ausstattungsmerkmale als platzsparender smarter TV-Profi. Dabei sorgen unter anderem das Edge LED-Panel, die Smart-TV-Plattform, die 4K UHD-Auflösung und die HDR-Bildverarbeitung mit Dolby Vision™ des Loewe bild c.43, sowie die Full HD Auflösung mit kontrastverstärkender HDR-Technologie des Loewe bild c.32 für eine erstklassige Bildqualität. Genießen Sie dank des hochwertigen LED-Displays perfekt ausbalancierte Bilder und mit höchster Präzision eingestellte Farben.

Erleben Sie im Handumdrehen smartes Fernsehen der komfortablen Art. In Sekundenschnelle können Sie mit dem Loewe bild c direkt auf Streaming-Dienste wie Netflix, Amazon-Prime oder Disney+, YouTube oder auch Mediatheken zugreifen.

Ergänzt wird das kompromisslose TV-Ausstattungspaket von der integrierten Stereo-Soundbar mit 60 Watt Gesamtmusikleistung, die den Raum mit absolutem Hörgenuss erfüllt. Dieses kompakte TV-Modell fügt sich mit seiner dezenten Größe und dem minimalistisch anmutenden Design nahtlos in jedes gehobene Interieur ein und passt perfekt in kleinere Räume wie Schlafzimmer oder Küche.



Loewe **plus**

Aufstellösungen für jeden Wohnraum.



Bestens aufgestellt.

Die Loewe Aufstellösungen passen sich Ihrem Interieur an, so dass sich jeder TV perfekt in unterschiedliche Umgebungen integrieren lässt. Egal ob Wandhalterungen, Tisch- oder Bodenlösungen – mit unseren Aufstellösungen findet jeder die passende individuelle Lösung.

Welche Aufstellösung zu welchem Loewe Fernsehmodell kombiniert werden kann, ist in den technischen Daten ersichtlich. Eine Auswahl der Aufstellösungen finden Sie hier:



Loewe floor stand flex



Loewe floor2ceiling stand



Loewe floor stand motor s.77



Loewe floor stand motor v



Loewe wall mount slim 432



Loewe wall mount slim 221



Loewe wall mount universal

Innovatives Inhouse-Design.

Design ist fest in der Loewe DNA verankert. Zeitlos, hochfunktional und ästhetisch-minimalistisch lauten die Attribute der Loewe Designphilosophie, die der Arbeit unserer erfahrenen Industriedesigner in unserem Designzentrum zugrunde liegen.

Ausgezeichnetes Design ist unser Antrieb. Design ist für uns mehr als nur ein Teil unserer Unternehmensstrategie. Im Loewe Design steckt unser gesamtes Herzblut und unser Stolz. So erhalten wir von renommierten Fachexperten jedes Jahr mehrfach namhafte Design-Awards wie den Red Dot Design Award oder den iF Design Award.

Bis ins kleinste Detail durchdacht und für absolute Langlebigkeit gemacht, entstehen in Kronach kontinuierlich neue Designikonen. Klassische Designmerkmale wie das Loewe Auge oder die Loewe Flagge verschmelzen dabei zu innovativen, kreativen Interpretationen, die immer wieder aufs Neue für magische Momente im Alltag unserer technologie- und designaffinen Kunden und Kundinnen sorgen.



reddot winner 2022

Loewe **klang mr3**

Loewe **iconic**





Loewe bild i, Loewe klang bar5 mr & Loewe klang sub5, Loewe klang mr5, Loewe klang mr1

Audiogenuss. Engineered in Germany.

Das unvergessliche 360 Grad Entertainment-Erlebnis wird durch die Loewe Audioprodukte abgerundet. Engineered in Germany werden die Audioprodukte durch hauseigene, technische Spezialisten entwickelt, geprüft und kontinuierlich für ein natürliches Klangempfinden optimiert. So faszinieren die Klangprofis aus dem Hause Loewe regelmäßig Fachexperten und Sound-Enthusiasten.

Egal ob voluminöse 360 Grad Soundbars, kraftvolle TV-Subwoofer, Multiroom-Lautsprecher oder Smart-Radios: Jedes einzelne Audioprodukt durchläuft einen sorgfältigen Entwicklungsprozess, bei dem jeder Aspekt auf Herz und Nieren geprüft wird. Sei es der extra für Lautsprecher entwickelte und ästhetische Stoffbezug, einzigartig kabellose Verbindungstechnologien oder bis zu 50 Prozent platzsparendere Bauweisen - jedes Loewe Audioprodukt ist ein Meister seines Fachs.

Für Ihr Home Cinema.

Kreieren Sie mit den Loewe TV- und Audioprodukten Ihr persönliches Heimkino: Kombinieren Sie Ihre Lieblingssoundbar, Multiroom Speaker und Subwoofer mit Ihrem Fernsehgerät und erschaffen Sie eine Klangbühne bei Ihnen Zuhause, die ihresgleichen sucht. Freuen Sie sich auf immersiven 360 Grad Sound, als ob Sie mitten im Geschehen wären - oder hören Sie mit den praktischen Multiroom Lösungen Ihre Lieblingsmusik über mehrere Räume hinweg.

Loewe klang bar5 mr & klang sub5	26
Loewe klang bar3 mr	28
Loewe klang sub1	30
Loewe klang mr	32
Loewe klang s	34

Loewe **klang bar5 mr & klang sub5**

Realistischer Surround-Sound der dritten Dimension.

Kein Wort verpassen.
Exzellente Sprachabmischung.

Das pure Klangerlebnis.
Vibrationslose Subwoofer.

Vielseitig einsetzbar.
Streaming & Multiroom-Setup.

Grenzenlos erweiterbar.
HDMI & Auto-Fernbedienungs-Sync.

Stilvolles Wohnambiente.
Zeitloses Design.

Perfekt kombinierbar.
Ideal mit Loewe klang mr.



Authentisches 3D-Audioerlebnis. Dolby Atmos.

Das ultimative Multiroom Soundsystem für Ihr Zuhause – das garantiert die Loewe Soundbar klang bar5 mr mit 440 Watt im Set mit dem klang sub5 Subwoofer mit 360 Watt Gesamtmusikleistung und Erweiterungsmöglichkeiten mit multiplen drahtlosen Lautsprechern. Dieses wahre Loewe Multitalent bietet erstklassigen Kino-Sound sowie vielfältiges Musikstreaming in nur einem Gerät, während das formschöne Design sich nahtlos in jeden Raum einfügt.

Soundstarkes Entertainment. Kraftvoller Klang.

Dabei begeistern die 5.1.2 Dolby Atmos und DTS:X Technologie mit einem faszinierend realistischen 3D-Sounderlebnis wie im Kino. Ausgestattet mit DTS Play-Fi, Google Chromecast und Apple AirPlay 2 sind die Soundbar und der vibrationslose Subwoofer verzögerungsfrei mit anderen Geräten dialogfähig. So lässt sich Musik mühelos von jeder Quelle streamen. Dies sowie die elegante, zeitlose Loewe Optik machen das Set aus Loewe klang bar5 mr & Loewe Subwoofer klang sub5 zu einem absoluten Must-Have für Musik- und Filmfans.



Loewe **klang bar3 mr**

Kraftvoller Klangriese.

Upgrade zum 5.1 System.
Kabellos zu drei Center Speakern.

Klassischer Soundgenuss.
AVR-Anschlussfunktion.

Echofreies 3D-Klangerlebnis.
Beste WDAL 2.0-Technologie.

Audiogenuss überall.
Dank Multiroom-Funktionalität.



Leistungsstark. 3.1 System. Engineered in Germany.

Das Multitalent unter den Soundbars: Die kraftvolle 3.1 Soundbar Loewe klang bar3 mr glänzt mit einem Rundum-Paket für fast jeden Anwendungsbereich. Alleine punktet das Gerät mit 360 Watt Gesamtmusikleistung sowie einem exzellenten 3D-Klangerlebnis dank Dolby Atmos. Genießen Sie immersiven, echo- und verzögerungsfreien 360 Grad Sound mit erstklassiger Sprachverständlichkeit und voluminösen Kinosound, dank einem vorwärtsgerichteten Left, Right und Center Speaker, die von zwei, integrierten Subwoofern unterstützt werden.

Deutsche Ingenieurskunst ermöglicht es der klang bar3 mr ergänzende Front- und Rear-Lautsprecher über die kabellose und latenzfreie WDAL 2.0 Technologie (Loewe Wireless Digital Audiolink 2.0) zu verbinden. Die klang bar3 mr schaltet bei ergänzenden Front-Speakern den linken und rechten Lautsprecher zu Center-Lautsprechern um und ermöglicht dabei noch bessere Sprachverständlichkeit. Durch die AVR-Anschlüsse können ältere Aktivlautsprecher sowie Aktivverstärker mit

verbundenen Passivlautsprechern via Kabel in das Soundsystem eingebunden werden, ohne dass ein zusätzlicher, teurer Adapter benötigt wird. Sie bevorzugen Audiogenuss in all Ihren Räumen? Auch das ist mit der Loewe klang bar3 mr kein Problem. Dank der Multiroom-Funktion koppelt sich das Gerät beispielsweise kabellos mit den Loewe klang mr über verschiedene Räumlichkeiten hinweg.



Perfektes Audio-Upgrade.
Kraftvoller Bass und vibrationslose Übertragung.



Loewe **klang sub1**

Kompaktes Kraftpaket. Kabellos, vibrationslos, dynamisch.

Maximale Kompatibilität.
Für nahezu alle TV-Geräte.

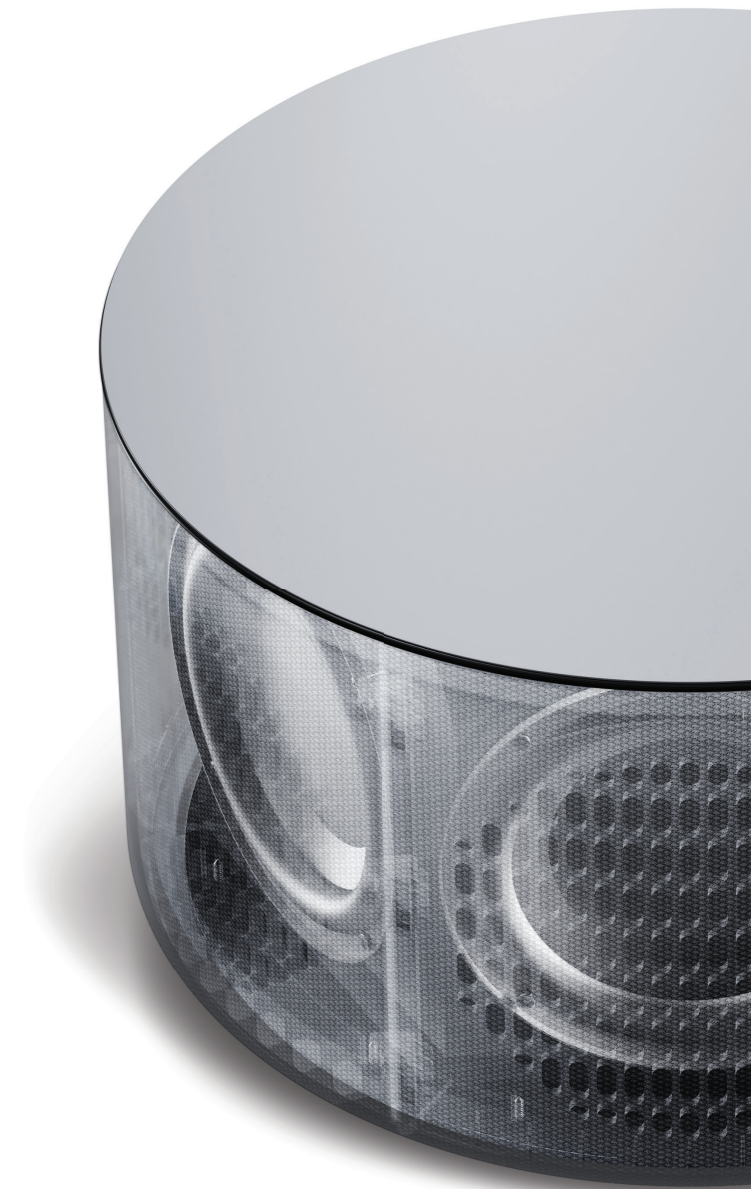
Kabelloser Klanggenuss.
Durch latenzfreie Bluetooth-Kopplung.

Sofortiger Audiogenuss.
Einfachstes Plug-and-play.

Dynamisch und kraftvoll.
Upgrade auf ein 2.1-System.

Der Loewe klang sub1 ist dank einfachster Plug-and-play-Installation bei jedem Loewe Fernseher ab der Serie SL3 sofort einsatzbereit für den ultimativen Audiogenuss. Entdecken Sie ein 2.1 Audiosystem mit 160 Watt Gesamtmusikleistung, das mit vollem Bass für eine höhere Dynamik im Ton sorgt. Einzigartig ist dabei die latenzfreie Bluetooth-Verbindung, über die sich der kompakte Subwoofer mit Ihrem Fernseher koppeln lässt. Das Ergebnis: ein perfekt aufeinander abgestimmtes Klang-erlebnis für maximalen Hörspaß – ganz ohne Tonverzögerung, störendes Gebrumme oder Kabel zwischen TV und Subwoofer.

Kleine Größe, große Leistung: Dank innovativer Audiotechnologie im Inneren ist der Loewe klang sub1 in Relation zu Geräten mit herkömmlicher Subwoofer-Bauweise nur halb so groß. Damit passt dieses platzsparend konstruierte Kraftpaket optimal in kleinere Wohnräume, auch da der Subwoofer vibrationslos ist. Übrigens: Wer über einen Fernseher einer Fremddmarke mit geregelter Audio-Ausgang verfügt, kann den Loewe klang sub1 kinderleicht mit diesem verbinden.



Loewe **klang mr**

Purer kabelloser Audiogenuss in allen Räumen.

Vielfältigster Musikgenuss. HD Sound & Streaming-Zugang.

Individuelle Favoriten abspielen. Glas-Touch-Panel.

Einfache Sprachsteuerung. Mit Smart Home.

Sinnlicher Genuss. Zeitlos-minimalistisches Design.

Kabelloses akustisches Raumerlebnis dank WDAL 2.0.

Raumfüllendes Klangerlebnis mit Subwoofer. (nur klang mr3 / klang mr5)



Faszinierendes Heimkino.
Loewe Multiroom.

Multiples Musikstreaming. In jedem Raum mit DTS Play-Fi.

Genießen Sie die ganze Audiowelt – jederzeit, in jedem Raum und jedes Mal mit einem atemberaubenden Klangerlebnis. Die Loewe klang mr1, klang mr3 und klang mr5 Multiroom Speaker bieten als Streaming-Lautsprecher im High-End-Format reinsten Audiogenuss dank 30, 150 und 180 Watt Gesamtmusikleistung überall dort, wo Sie ihn wünschen.

Ob Musik, Podcasts und Hörbücher von Streamingdiensten, Internetradio oder eigene Playlists: Lassen Sie sich begeistern von der kabellosen Wiedergabe mit einem oder mehreren via WLAN und Bluetooth verbundenen Lautsprechern und einer exzellenten Soundqualität. Das überzeugend einfache, harmonische Zusammenspiel von mehreren Speakern erleben Sie mit Ihrem neuen Multiroom-System: ein raumfüllendes, kraftvolles Klangambiente in jedem Winkel Ihres Zuhauses. Auch sind sie die perfekte Ergänzung für die Loewe klang bar5 mr und klang bar3 mr. Das hochwertige Design der Loewe klang mr Multiroom Speaker ist dabei wie gemacht für ein anspruchsvolles Wohnambiente.



Loewe **klang s**

Einzigartiges Klangerlebnis für vielfältigste Audioansprüche.

Volle digitale Musikvielfalt
dank Internet-Streaming.

Sinnliches Hörerlebnis.
DAB+ und Powersound.

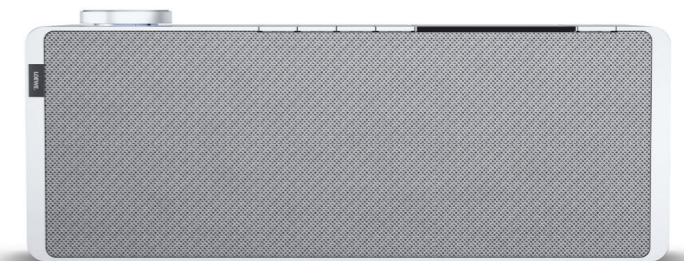
Stillvolles Wohnambiente.
Unverwechselbares Design.

Von überall intuitiv bedienbar.
Mit 3,2" Display oder App.

Noch mehr Musikgenuss.
Integriertes CD-Laufwerk. (nur klang s3)



Ob Radiohören von internationalen und lokalen Sendern, Streamen von Musikdiensten oder Abspielen von Playlists – die kompakten Loewe klang s1 und klang s3 Internet-Radios mit HiFi-Receiver und DAB/DAB+ Tuner beeindrucken dank hochwertigster WLAN- und Bluetooth-Lautsprecher sowie neuester State-of-the-Art-Technology mit einem unverwechselbaren, mitreißenden Klangerlebnis. Das außergewöhnliche Design dieses luxuriösen Klangklassikers fügt sich nahtlos in ein gehobenes Wohnambiente ein und begeistert dank 80 Watt (Loewe klang s1) oder 120 Watt (Loewe klang s3) Gesamtmusikleistung anspruchsvolle Musikliebhaber.





Loewe bild 1 | Loewe klang bar5 mr & klang sub5 | Loewe klang mrl

Der Weg zur Nachhaltigkeit.

Wir haben uns der Herstellung von formschönen, hochfunktionalen, modernen und zeitlosen Objekten verpflichtet. Durch die Auswahl edelster, hochwertigster Materialien entstehen bei Loewe in sorgfältiger Präzisionsarbeit nachhaltige Produkte, die mit Energie-Effizienz, Software-Updates sowie jahrelanger Reparaturfähigkeit überzeugen und so unser Nachhaltigkeitskonzept unterstreichen.

Nicht nur Loewe Produkte, sondern auch ihre Verpackungen schonen die Umwelt: Nachhaltige Kartonagen, umweltfreundliche Druckfarben und Stoffbeutel statt Plastikfolie tragen dazu bei, Ressourcen zu schonen. Verpackungsstudien aus Holz weisen jetzt schon den Weg in die Zukunft.

Durch den Ausbau von Produktionstätigkeiten in Kronach, dem weitergeführten Betrieb der Manufaktur sowie seiner modernen, hochtechnologischen Fertigungslinie untermauert Loewe seine regionale Verankerung in Oberfranken. Damit tragen wir maßgeblich zur Stärkung eines signifikanten Wirtschaftszweiges in der Region bei. 100 % grüner Strom und kurze Wege dank regionaler Lieferanten sorgen zusätzlich für eine nachhaltige Produktion in Kronach.



Das Loewe Serviceversprechen.

Für Loewe endet der Service nicht beim Kauf: Interessenten und Kunden können sich jederzeit auf umfangreiche Service-Lösungen verlassen. Vertrauen Sie auf den Kunden-Support aus der deutschen Firmenzentrale, der Ihnen gerne mit Rat und Tat per E-Mail und Telefon bereitsteht. Unser ausführliches FAQ unterstützt Sie zudem bei Ihren Anliegen auf unserer Website.

Da Nachhaltigkeit bei Loewe großgeschrieben wird, kann der haus-eigene technische Reparaturservice bis zu 10 Jahre alte Geräte - je nach Modell und Fehler - instand setzen. Ein bewusst großzügig

gehaltenes Lager mit Ersatzteilen macht es möglich. Zusätzlich halten regelmäßige Softwareupdates Loewe Produkte auf dem neuesten Stand der Technik. Nutzen Sie auch die „my Loewe“ App mit praktischen Einrichtungsassistenten für Ihre Audiomodelle.

Natürlich unterstützen Sie auch gerne unsere zertifizierten Fachhändler bei Ihren Anliegen: Sei es die Produktauswahl, Aufbau- und Einrichtungsservice, Fragen zum Produkt vor und nach dem Kauf sowie Unterstützung zum Thema Garantie und Reparatur - auf unsere Loewe Fachhändler können Sie sich verlassen.

Wir helfen Ihnen gerne weiter.

Unser Loewe Customer Care Center ist für Sie da:

Mo bis Fr: 09:00 - 17:00 Uhr

ccc@loewe.de | 09261 99 500

Technische Informationen

iconic v.65	iconic v.55	iconic i.65	iconic i.55
Bild			
Bildschirmauflösung (in Pixel)	Ultra HD (3840 x 2160)	Ultra HD (3840 x 2160)	Ultra HD (3840 x 2160)
Displaytechnologie	OLED (WRGB Pixel)	OLED (WRGB Pixel)	OLED (WRGB Pixel)
Bildschirmdiagonale (in cm / inch) / Reaktionszeit (in ms)	164 / 65 / 1	139 / 55 / 1	164 / 65 / 1
Spitzenluminanz (in cd/m²) / Betrachtungswinkel (h/v)	800 / 120 °	800 / 120 °	800 / 120 °
Ultra HD Scaling / Image+ Active / Adaptiver Kontrast / 24p	●/●/—/●	●/●/—/●	●/—/●/●
HDR (HLG / HDR10 / Dolby Vision™) / WCG	●/●/●/●	●/●/●/●	●/●/●/●
Auto-Dimmung Video (VBD+) / Auto-Dimmung Raum (OPC)	—/●	—/●	—/●
Empfang			
DVB-T2/C/S2 HD / Multi ATV / Unicable / Dual Channel	● ^{1A} /●/●/●	● ^{1A} /●/●/●	● ^{1B} /●/●/—
MPEG / MPEG2 / MPEG4 (H.264) / HEVC (H.265)	●/●/●/●	●/●/●/●	●/●/●/●
Sat over IP / DVB-C over IP	●/●	●/●	—/—
DVB-Radio	●	●	●
Ton			
Leistung in Watt (Sinus / Musik) / Treiber (aktiv + passiv)	180 / 360 / 9	180 / 360 / 9	180 / 360 / 9
Akustisches Lautsprecherkonzept	klang bar3 mr	klang bar3 mr	klang bar3 mr
Magic moment / nach vorne / unten gerichtet / 2-Kanal Weiche	—/●/—/● Aktiv	—/●/—/● Aktiv	—/●/—/● Aktiv
Dolby: Audio / Digital / Digital Plus / Atmos / DTS: HD	via bild v: ●/●/●/—/—	via bild v: ●/●/●/—/—	via bild i: ●/●/●/●/●
Class-D Amp / Automatische Lautstärke (AVC) / Mimi S. P.	via bild v: ●/●/●	via bild v: ●/●/●	via bild i: ●/●/—
Getrennte Bass- und Höhenregelung / Loudness	via bild v: ●/●	via bild v: ●/●	via bild i: 7-Band EQ /—
Audio-Out Einstellung: variabel / fix / Subwoofer	via bild v: ●/●/●	via bild v: ●/●/●	via bild i: —/●/●
Bedienung			
Loewe chassis / os / Home Screen (inkl. Favoriten)	SL5 / os6 / ●	SL5 / os6 / ●	SL7 / os7 / ●
Loewe app / VIDAA app / my Loewe app (alle: Android + iOS)	●/—/●	●/—/●	—/●/●
Sprachsteuerung mit Alexa skills / Vidaa voice	●/—	●/—	●/●
Elektronischer Programmführer / EPG-Stichwortsuche	●/●	●/●	●/—
Mediastext (HbbTV) / Videotext / Seitenspeicher	●/●/ 2.000	●/●/ 2.000	●/●/ 792
Menü-Sprachen / Inhaltsbezogene Hilfe	● ^{2A} /●	● ^{2A} /●	● ^{2B} /●
Kindersicherung / Abschaltautomatik / Timer	●/●/●	●/●/●	●/●/●
Instant Channel Zapping / Schnellstart-Modus	●/●	●/●	—/●
Anzahl der Stationen in Senderlisten inkl. AV und Radio	6.000	6.000	10.000
PIP (AV) ³ / Full PIP / Splitscreen TV:Videotext	●/●/● ³	●/●/●	—/—/●
Software Update (via USB / Internet)	●/●	●/●	●/●
Hotel Mode (Standard / CEC / IP / RS232)	●/●/●/●	●/●/●/●	●/—/—/—
Multimedia			
Loewe dr+ : Kapazität in GB / USB-Recording / Timeshift	1.000 / ●/●	1.000 / ●/●	1.000 / ●/●
Loewe dr+ : Streaming Server / Client / follow-me	●/●/●	●/●/●	—
Multi Recording / Mobile Recording / Radio Recording	●/●/●	●/●/●	—
Fotoplayer / Musikplayer / Videoplayer ⁴	●/●/●	●/●/●	●/●/●
Digital Media Renderer (inkl. Ultra HD) / Bluetooth Musikplayer	●/●	●/●	●/●
Internetapps / Internetbrowser / Internetradio	●/●/● (inkl. search)	●/●/● (inkl. search)	●/●/● (via app)
YouTube / Amazon prime video / Netflix / Disney+	●/●/—/—	●/●/—/—	●/●/●/●
Anschlüsse und Schnittstellen			
HDMI 2.0b / HDMI 2.1 ⁵	4 x HDMI 2.0b	4 x HDMI 2.0b	4 x HDMI 2.1
HDCP 2.2 / HDMI-CEC / ARC / eARC	●/●/●/—	●/●/●/—	●/●/●/●
USB / Bluetooth / Screen Mirroring (Miracast)	3 (2 x USB 3.0) / ●/●	3 (2 x USB 3.0) / ●/●	4 (2 x USB 3.0) / ●/●
LAN Netzwerkanschluss / WLAN (Wi-Fi) integriert	●/●	●/●	●/●
Antenne IEC-Buchse / Satellit F-Buchse	1/2	1/2	1/1
Common Interface / CI Plus (CI+) 1.4 ECP zertifiziert ⁶	2	2	1
Home Control: IP / RJ12 (RS232C) / IR Link ⁷ / MU motor control	●/●/●/●	●/●/●/●	—
Digital Audio: optischer TOSLINK / Mini TOSLINK / ARC / eARC	—/●/●/—	—/●/●/—	—/●/●/●
Analoger Audioausgang variabel / fix (3,5mm Klinke)	●/●	●/●	—/●
Center-Eingang (via Adapterkabel) / Würfelstecker Stereo	●/—	●/—	—/●
Kensington lock (Diebstahlsicherung)	●	●	●
Energie			
EPREL Registrierungs-Nummer: https://eprel.ec.europa.eu/qr	via bild v.65	via bild v.55	via bild i.65
Netzschalter / Netzspannung	— / 220-240V, 50 / 60 Hz	— / 220-240V, 50 / 60 Hz	— / 220-240V, 50 / 60 Hz
Umgebungslicht Anpassung	●	●	●
WoLAN / WoWLAN / Fast Power-On (mit erhöhtem Verbrauch)	●/●/—	●/●/—	●/●/●
Abmessungen			
Gewicht (ca.) in kg inkl. Standard-Aufstellösung	83,3	70,1	82,3
B* x H x T (ca.) in cm inkl. table stand (* inkl. signature flag)	152,3 x 113,7 x 31,8 (floor stand)	130,0 x 101,3 x 31,8 (floor stand)	152,3 x 113,7 x 31,8 (floor stand)
Lieferumfang			
Lautsprecher	klang bar3 mr	klang bar3 mr	klang bar3 mr
Aufstellösung / drehbar	floor stand iconic / fix	floor stand iconic / fix	floor stand iconic / fix
Fernbedienung (inkl. Batterien)	Loewe assist alu silver (2x AAA)	Loewe assist alu silver (2x AAA)	Loewe assist alu silver (2x AAA)
Bedienungsanleitung / Netzkabel	●/● (2,5 m)	●/● (2,5 m)	●/● (2,5 m)
Sonstiges	Fire TV 4K Max (DE only). multi power	Fire TV 4K Max (DE only). multi power	multi power extension multi power extension

- = enthalten/installiert — = nicht enthalten/möglich

^[1] Der Empfang von DVB-T2 HD ist in ausgewählten Ländern möglich.

^[2] Der Empfang von DVB-T2 HD ist in ausgewählten Ländern möglich.

^[3] de - en - fr - it - es - nl - cs - el - pl - hu - fi - sl - sk - tr - sv - da - pt - ru - no - zh - ko - hr - sr - he

^[4] bs - cs - da - de - et - en - es - fr - hr - is - it - lv - lt - hu - no - pl - pt - ro - sq - sk - sl - sr - fi - sv - el - be - bg - kk - mk - ru - uk - tr - ar

^[5] AV-PIP ist nur in Verbindung mit DVB-T/C/S verfügbar.

Alle Produkt- und Firmennamen sind Marken™ oder eingetragene® Marken der jeweiligen Inhaber. Ihre Verwendung bedeutet nicht, dass sie mit diesen verbunden sind oder von ihnen unterstützt werden. Technische Änderungen und Liefermöglichkeiten können ohne Vorankündigung vorgenommen werden. Das Produktportfolio kann je nach Land unterschiedlich sein und variieren. Serviceangebote werden individuell behandelt.

Technische Informationen

Bild	
Bildschirmauflösung (in Pixel)	Ultra HD (3840 x 2160)
Displaytechnologie	OLED (WRGB)
Bildschirmdiagonale (in cm / inch) / Reaktionszeit (in ms)	195 / 77 / 1
Spitzenluminanz (in cd/m²) / Betrachtungswinkel (h/v)	800 / 120 °
Ultra HD Scaling / Image+ Active / Adaptiver Kontrast / 24p	●/●/—/●
HDR (HLG / HDR10 / Dolby Vision™) / WCG	●/●/●/●
Auto-Dimmung Video (VBD+) / Auto-Dimmung Raum (OPC)	—/●
Empfang	
DVB-T2/C/S2 HD ¹ / Multi ATV / Unicable / Dual Channel	●/●/●/●
MPEG / MPEG2 / MPEG4 (H.264) / HEVC (H.265)	●/●/●/●
Sat over IP / DVB-C over IP	●/●
DVB-Radio	●
Ton	
Leistung in Watt (Sinus / Musik) / Treiber (aktiv + passiv)	2 x 30 / 2 x 60 / 10
Akustisches Lautsprecherkonzept	Geschlossene Soundbar mit Passivmembranen
Magic moment / nach vorne / nach unten gerichtet / 2-Kanal Weiche	●/●/—/●
Dolby: Audio / Digital / Digital Plus / Atmos / DTS: HD	●/●/●/—/—
Automatische Lautstärkeanpassung (AVC) / Mimi Defined™	●/●
Getrennte Bass- und Höhenregelung / Loudness	●/●
Audio-Out Einstellung: variabel / fix / Subwoofer	●/●/●
Bedienung	
Loewe os / Home Screen (inkl. Favoriten)	os6 / ●
Loewe app / Vivid app / my Loewe app (alle: Android + iOS)	●/—/●
Sprachsteuerung mit Alexa skills / Vidaa voice	●/—
Elektronischer Programmführer / EPG-Stichwortsuche	●/—
Mediastext (HbbTV) / Videotext / Seitenspeicher	●/●/ 2.000
Menü-Sprachen / Inhaltsbezogene Hilfe	● ² /●
Kindersicherung / Abschaltautomatik / Timer	●/●/●
Instant Channel Zapping / Schnellstart-Modus	●/●
Anzahl der Stationen in Senderlisten inkl. AV und Radio	6.000
PIP (AV) ³ / Full PIP / Splitscreen TV:Videotext	●/●/●
Software Update (via USB / Internet)	●/●
Hotel Mode (Standard / CEC / IP / RS232)	●/●/●/●
Multimedia	
Loewe dr+ : Speicherkapazität in GB / USB-Recording / Timeshift	2.000 (SSD) / ●/●
Loewe dr+ : Streaming Server / Client / follow-me	●/●/●
Multi Recording / Mobile Recording / Radio Recording	●/●/●
Fotoplayer / Musikplayer / Videoplayer ⁴	●/●/●
Digital Media Renderer (inkl. Ultra HD) / Bluetooth Musikplayer	●/●
Internetapps / Internetbrowser / Internetradio ⁵	●/●/● (inkl. Suche)
YouTube / Amazon prime video / Netflix / Disney+	●/●/—/—
Anschlüsse und Schnittstellen	
HDMI 2.0b / HDMI 2.1 ⁶	4 x HDMI 2.0b
HDCP 2.2 / HDMI-CEC / ARC / eARC	●/●/●/—
USB / Bluetooth / Screen Mirroring (Miracast)	3 (2 x USB 3.0) / ●/●
LAN Netzwerkanschluss / WLAN (Wi-Fi) integriert	●/●
Common Interface / CI Plus (CI+) 1.4 ECP zertifiziert ⁷	2
Home Control: IP / RJ12 (RS232C) / IR Link ⁸ / MU motor control	●/●/●/●
Digital Audio: optischer TOSLINK / Mini TOSLINK / ARC / eARC	—/●/●/—
Analoger Audioausgang variabel / fix (3,5mm Klinke)	●/●
Center-Eingang (via Adapterkabel) / Würfelstecker Stereo	●/—
Kensington lock (Diebstahlsicherung)	●
Energie	
EPREL Registrierungs-Nummer	1238842
Netzschalter / Netzspannung	● / 220-240V, 50/60 Hz
Umgebungslicht Anpassung	●
WoLAN / WoWLAN / Fast Power-On (mit erhöhtem Verbrauch)	●/●/—
Abmessungen	
Gewicht (ca.) in kg ohne Aufstellösung	39,3
Gewicht (ca.) in kg inkl. Standard-Aufstellösung	41,5
B* x H x T (ca.) in cm ohne Aufstellösung (* inkl. signature flag)	173,1 x 102,3 x 7,3
B* x H x T (ca.) in cm inkl. wall mount slim (* inkl. signature flag)	173,1 x 102,3 x 11,6 (WM7)
B* x H x T (ca.) in cm inkl. table stand (* inkl. signature flag)	173,1 x 108,0 x 39,6
VESA support	—
Lieferumfang	
Lautsprecher	klang bar s.77 (magic moment)
Aufstellösung	wall mount WM7
Fernbedienung inkl. Batterien	Loewe assist graphite grey
Bedienungsanleitung / Netzkabel	●/● (2,5 m)
Sonstiges	Apple TV 4K
Optionales Zubehör	
Auswahl empfohlener Aufstellösungen	smart cover s.77 <p>table stand motor s.77</p> <p>floor stand motor s.77</p> <p>floor stand motor v</p>

- = vorhanden/installiert — = nicht vorhanden/möglich

^[1] Der Empfang von DVB-T2 HD ist in ausgewählten Ländern möglich.

^[2] de - en - fr - it - es - nl - cs - el - pl - hu - fi - sl - sk - tr - sv - da - pt - ru - no - zh - ko - hr - sr - he

^[3] AV-PIP nur in Kombination mit DVB-T/C/S möglich.

^[4] Über Heimnetzwerk und USB.

^[5] Inkl. Suchfunktion.

^[6] Funktionen u. a.: enhanced ARC, ALLM, VRR FHD 48-60Hz, 4K@60Hz, 18 Gb/s

^[7] CI Plus (CI+) ist rückwärtskompatibel zu CI. Funktion ist abhängig von Modulverfügbarkeit des Anbieters.

^[8] Nur in Verbindung mit separat zu beziehendem Adapter und ausgewählten Geräten (RC5, 36 kHz).

All product and company names are trademarks™ or registered® trademarks of their respective holders. Use of them does not imply any affiliation with or endorsement by them. Technische Änderungen, Liefermöglichkeiten, Irrtümer sowie Preisänderungen vorbehalten. Darüber hinausgehende Dienstleistungsangebote werden individuell angeboten und berechnet.

Technische Informationen

Bild	65	55	48
Bildschirmauflösung (in Pixel)	Ultra HD (3840 x 2160)	Ultra HD (3840 x 2160)	Ultra HD (3840 x 2160)
Displaytechnologie	OLED (WRGB Pixel)	OLED (WRGB Pixel)	OLED (WRGB Pixel)
Bildschirmdiagonale (in cm / inch) / Reaktionszeit (in ms)	164 / 65 / 1	139 / 55 / 1	121 / 48 / 1
Spitzenlumiananz (in cd/m²) / Betrachtungswinkel (h/v)	800 / 120°	800 / 120°	800 / 120°
Ultra HD Scaling / Image+ Active / Adaptiver Kontrast / 24p	● / — / ● / ●	● / ● / — / ●	● / ● / — / ●
HDR (HLG / HDR10 / Dolby Vision™) / WCG	● / ● / ● / ●	● / ● / ● / ●	● / ● / ● / ●
Auto-Dimmung Video (VBD+) / Auto-Dimmung Raum (OPC)	— / ●	— / ●	— / ●
Empfang			
DVB-T2/C/S2 HD ¹ / Multi ATV / Unicable / Dual Channel	● / ● / ● / —	● / ● / ● / —	● / ● / ● / —
MPEG / MPEG2 / MPEG4 (H.264) / HEVC (H.265)	● / ● / ● / ●	● / ● / ● / ●	● / ● / ● / ●
DVB-Radio	●	●	●
Ton			
Leistung in Watt (Sinus / Musik) / Treiber (aktiv + passiv)	2 x 10 / 2 x 20 / 2	2 x 10 / 2 x 20 / 2	2 x 10 / 2 x 20 / 2
Akustisches Lautsprecherkonzept	Speaker box - bass reflex	Speaker box - bass reflex	Speaker box - bass reflex
Magic moment / nach vorne abstrahlend / nach unten abstrahlend	— / — / ● (invisible sound)	— / — / ● (invisible sound)	— / — / ● (invisible sound)
Dolby: Audio / Digital / Digital Plus / Atmos / DTS: HD	● / ● / ● / ● / ●	● / ● / ● / ● / ●	● / ● / ● / ● / ●
Automatische Lautstärkeanpassung (AVC) / Mimi Defined™	● / —	● / —	● / —
Getrennte Bass- und Höhenregelung / Loudness	7-Band EQ / —	7-Band EQ / —	7-Band EQ / —
Audio-Out Einstellung: variabel / fix / Subwoofer	— / ● / ●	— / ● / ●	— / ● / ●
Bedienung			
Loewe os / Home Screen (inkl. Favoriten)	os7 / ●	os7 / ●	os7 / ●
Loewe app / Vivid app / my Loewe app (alle: Android + iOS)	— / ● / ●	— / ● / ●	— / ● / ●
Sprachsteuerung mit Alexa skills / Vidaa voice	● / ●	● / ●	● / ●
Elektronischer Programmführer / EPG-Stichwortsuche	● / —	● / —	● / —
Mediatext (HbbTV) / Videotext / Seitenspeicher	● / ● / 792	● / ● / 792	● / ● / 792
Menü-Sprachen / Inhaltsbezogene Hilfe	● ² / ●	● ² / ●	● ² / ●
Kindersicherung / Abschaltautomatik / Timer	● / ● / ●	● / ● / ●	● / ● / ●
Instant Channel Zapping / Schnellstart-Modus	— / ●	— / ●	— / ●
Anzahl der Stationen in Senderlisten inkl. AV und Radio	10.000	10.000	10.000
PIP (AV) ³ / Full PIP / Splitscreen TV:Videotext	— / — / ●	— / — / ●	— / — / ●
Software Update (via USB / Internet)	● / ●	● / ●	● / ●
Hotel Mode (Standard / CEC / IP / RS232)	● / — / — / —	● / — / — / —	● / — / — / —
Multimedia			
Loewe dr+: Speicherkapazität in GB / USB-Recording / Timeshift	1.000 / ● / ●	1.000 / ● / ●	1.000 / ● / ●
Fotoplayer / Musikplayer / Videoplayer ⁴	● / ● / ●	● / ● / ●	● / ● / ●
Digital Media Renderer (inkl. Ultra HD) / Bluetooth Musikplayer	● / ●	● / ●	● / ●
Internetapps / Internetbrowser / Internetradio ⁵	● / ● / ●	● / ● / ●	● / ● / ●
YouTube / Amazon prime video / Netflix	● / ● / ●	● / ● / ●	● / ● / ●
Anschlüsse und Schnittstellen			
HDMI 2.0b / HDMI 2.1 ⁶	4 x HDMI 2.1 ⁶	4 x HDMI 2.1 ⁶	4 x HDMI 2.1 ⁶
HDCP 2.2 / HDMI-CEC / ARC / eARC	● / ● / ● / ●	● / ● / ● / ●	● / ● / ● / ●
USB / Bluetooth / Screen Mirroring (Miracast)	4 (2 x USB 3.0) / ● / ●	4 (2 x USB 3.0) / ● / ●	4 (2 x USB 3.0) / ● / ●
LAN Netzwerkanschluss / WLAN (Wi-Fi) integriert	● / ●	● / ●	● / ●
Common Interface / CI Plus (CI+) 1.4 ECP zertifiziert ⁷	1	1	1
Digital Audio: optischer TOSLINK / Mini TOSLINK / ARC / eARC	— / ● / ● / ●	— / ● / ● / ●	— / ● / ● / ●
Analoger Audioausgang variabel / fix (3,5mm Klinke)	— / ●	— / ●	— / ●
Center-Eingang (via Adapterkabel) / Würfelstecker Stereo	— / ●	— / ●	— / ●
Kensington lock (Diebstahlsicherung)	●	●	●
Energie			
EPREL Registrierungs-Nummer	524664	591766	592233
Netzschalter / Netzspannung	— / 220-240V, 50/60 Hz	— / 220-240V, 50/60 Hz	— / 220-240V, 50/60 Hz
Umgebungslicht Anpassung	●	●	●
WoLAN / WoWLAN / Fast Power-On (mit erhöhtem Verbrauch)	● / ● / ●	● / ● / ●	● / ● / ●
Abmessungen			
Gewicht (ca.) in kg ohne Aufstelllösung	29,2	22,8	15,5
Gewicht (ca.) in kg inkl. Standard-Aufstelllösung	35,2	28,8	21,5
B* x H x T (ca.) in cm ohne Aufstelllösung (* inkl. signature flag)	146,0 x 85,8 x 6,4	123,6 x 73,4 x 6,4	107,7 x 61,4 x 6,4
B* x H x T (ca.) in cm inkl. wall mount slim (* inkl. signature flag)	146,0 x 85,8 x 8,4	123,6 x 73,4 x 8,4	107,7 x 61,4 x 8,5
B* x H x T (ca.) in cm inkl. table stand (* inkl. signature flag)	146,0 x 88,3 x 29,0	123,6 x 75,9 x 29,0	107,7 x 66,9 x 29,0
VESA support	300 x 200	300 x 200	300 x 200
Lieferumfang			
Lautsprecher	invisible sound (integriert)	invisible sound (integriert)	invisible sound (integriert)
Aufstelllösung	table stand i	table stand i	table stand i
Fernbedienung inkl. Batterien	Loewe remote	Loewe remote	Loewe remote
Bedienungsanleitung / Netzkabel	● / ● (2,5 m)	● / ● (2,5 m)	● / ● (2,5 m)
Optionales Zubehör			
Auswahl empfohlener Aufstelllösungen	floor2ceiling stand, floor stand flex, wall mount slim 432, wall mount universal		

● = vorhanden/installiert — = nicht vorhanden/möglich

¹ Der Empfang von DVB-T2 HD ist in ausgewählten Ländern möglich.

² bs - cs - da - de - et - en - es - fr - hr - is - it - lv - lt - hu - nl - no - pl - pt - ro - sq - sk - sl - sr - fi - sv - el - be - bg - kk - mk - ru - uk - tr - ar

³ AV-PIP nur in Kombination mit DVB-T/C/S möglich.

⁴ Über Heimnetzwerk und USB.

⁵ Inkl. Suchfunktion.

⁶ Funktionen u.a.: enhanced ARC, ALLM, VRR 48-60Hz, 4K@60Hz, 18 Gb/s

⁷ CI Plus (CI+) ist rückwärtskompatibel zu CI. Funktion ist abhängig von Modulverfügbarkeit des Anbieters.

All product and company names are trademarks™ or registered® trademarks of their respective holders. Use of them does not imply any affiliation with or endorsement by them.

Technische Änderungen, Liefermöglichkeiten, Irrtümer sowie Preisänderungen vorbehalten. Darüber hinausgehende Dienstleistungsangebote werden individuell angeboten und berechnet.

Technische Informationen

Bild	43	32
Bildschirmauflösung (in Pixel)	Ultra HD (3840 x 2160)	Full HD (1920 x 1080)
Displaytechnologie	LCD + E-LED (semi mat)	LCD + E-LED (semi mat)
Bildschirmdiagonale (in cm / inch) / Reaktionszeit (in ms)	108 / 43 / 8	81 / 32 / 6,5
Spitzenlumiananz (in cd/m²) / Betrachtungswinkel (h/v)	>500 / 178°	>400 / 178°
Ultra HD Scaling / Image+ Active / Adaptiver Kontrast / 24p	● / — / ● / ●	— / — / ● / ●
HDR (HLG / HDR10 / Dolby Vision™) / WCG	● / ● / ● / ●	● / ● / — / ●
Auto-Dimmung Video (VBD+) / Auto-Dimmung Raum (OPC)	— / ●	— / ●
Empfang		
DVB-T2/C/S2 HD / Multi ATV / Unicable / Dual Channel	● ¹ / ● / ● / —	● ¹ / ● / ● / —
MPEG / MPEG2 / MPEG4 (H.264) / HEVC (H.265)	● / ● / ● / ●	● / ● / ● / ●
DVB-Radio	●	●
Ton		
Leistung in Watt (Sinus / Musik) / Treiber (aktiv + passiv)	2 x 15 / 2 x 30 / 4	2 x 15 / 2 x 30 / 4
Akustisches Lautsprecherkonzept	Speaker box + bass reflex	Speaker box + bass reflex
Magic moment / nach vorne / nach unten gerichtet / 2-Kanal Weiche	— / ● / — / —	— / ● / — / —
Dolby: Audio / Digital / Digital Plus / Atmos / DTS: HD	● / ● / ● / ● / ●	● / ● / ● / ● / ●
Class-D Amp / Automatische Lautstärke (AVC) / Mimi Defined™	● / ● / —	● / ● / —
Getrennte Bass- und Höhenregelung / Loudness	7-Band EQ / —	7-Band EQ / —
Audio-Out Einstellung: variabel / fix / Subwoofer	— / ● / ●	— / ● / ●
Bedienung		
Loewe os / Home Screen (inkl. Favoriten)	os7 / ●	os7 / ●
Loewe app / Vivid app / my Loewe app (alle: Android + iOS)	— / ● / ●	— / ● / ●
Sprachsteuerung mit Alexa skills / Vidaa voice	● / ●	● / ●
Elektronischer Programmführer / EPG-Stichwortsuche	● / —	● / —
Mediatext (HbbTV) / Videotext / Seitenspeicher	● / ● / 792	● / ● / 792
Menü-Sprachen / Inhaltsbezogene Hilfe	● ² / ●	● ² / ●
Kindersicherung / Abschaltautomatik / Timer	● / ● / ●	● / ● / ●
Instant Channel Zapping / Schnellstart-Modus	— / ●	— / ●
Anzahl der Stationen in Senderlisten inkl. AV und Radio	10.000	10.000
PIP (AV) ³ / Full PIP / Splitscreen TV:Videotext	— / — / ●	— / — / ●
Software Update (via USB / Internet)	● / ●	● / ●
Hotel Mode (Standard / CEC / IP / RS232)	● / — / — / —	● / — / — / —
Multimedia		
Loewe dr+: Speicherkapazität in GB / USB-Recording / Timeshift	— / ● / ●	— / ● / ●
Fotoplayer / Musikplayer / Videoplayer ⁴	● / ● / ●	● / ● / ●
Digital Media Renderer (inkl. Ultra HD) / Bluetooth Musikplayer	● / ●	● / ●
Internetapps / Internetbrowser / Internetradio	● / ● / ● (via app)	● / ● / ● (via app)
YouTube / Amazon prime video / Netflix / Disney+	● / ● / ● / ●	● / ● / ● / ●
Anschlüsse und Schnittstellen		
HDMI 2.0b / HDMI 2.1 ⁶	4 x HDMI 2.1	3 x HDMI 2.1
HDCP 2.2 / HDMI-CEC / ARC / eARC	● / ● / ● / ●	● / ● / ● / ●
USB / Bluetooth / Screen Mirroring (Miracast)	2 (1 x USB 3.0) / ● / ●	2 (1 x USB 3.0) / ● / ●
LAN Netzwerkanschluss / WLAN (Wi-Fi) integriert	● / ●	● / ●
Common Interface / CI Plus (CI+) 1.4 ECP zertifiziert ⁷	1	1
Digital Audio: optischer TOSLINK / Mini TOSLINK / ARC / eARC	● / — / ● / ●	● / — / ● / ●
Analoger Audioausgang variabel / fix (3,5mm Klinke)	— / ●	— / ●
Kensington lock (Diebstahlsicherung)	●	●
Energie		
EPREL Registrierungs-Nummer	675621	705080
Netzschalter / Netzspannung	— / 220-240V, 50/60 Hz	— / 220-240V, 50/60 Hz
Umgebungsicht Anpassung	●	●
WoLAN / WoWLAN / Fast Power-On (mit erhöhtem Verbrauch)	● / ● / ●	● / ● / ●
Abmessungen		
Gewicht (ca.) in kg ohne Aufstelllösung	12,0	7,3
Gewicht (ca.) in kg inkl. Standard-Aufstelllösung	14,8	10,0
B* x H x T (ca.) in cm ohne Aufstelllösung (* inkl. signature flag)	97,0 x 58,9 x 6,8	72,5 x 45,6 x 7,9
B* x H x T (ca.) in cm inkl. wall mount slim (* inkl. signature flag)	97,0 x 58,9 x 9,6	72,5 x 45,6 x 8,4
B* x H x T (ca.) in cm inkl. table stand (* inkl. signature flag)	97,0 x 63,3 x 25,4	72,5 x 49,8 x 25,4
VESA support	300 x 300	100 x 100
Lieferumfang		
Lautsprecher	integrated	integrated
Aufstelllösung	table stand c	table stand c
Fernbedienung inkl. Batterien	Loewe remote	Loewe remote
Bedienungsanleitung / Netzkabel	● / ● (2 m)	● / ● (2 m)
Optionales Zubehör		
Auswahl empfohlener Aufstelllösungen	floor2ceiling stand, floor stand universal, floor stand c, wall mount slim 432, wall mount universal	floor2ceiling stand, floor stand c, wall mount slim 221, wall mount universal

● = vorhanden/installiert — = nicht vorhanden/möglich

¹ Der Empfang von DVB-T2 HD ist in ausgewählten Ländern möglich.

² bs - cs - da - de - et - en - es - fr - hr - is - it - lv - lt - hu - nl - no - pl - pt - ro - sq - sk - sl - sr - fi - sv - el - be - bg - kk - mk - ru - uk - tr - ar

³ AV-PIP nur in Kombination mit DVB-T/C/S möglich.

⁴ Über Heimnetzwerk und USB.

⁵ Mit Suchfunktion.

⁶ Funktionen u.a.: enhanced ARC, ALLM, VRR 48-60Hz, 4K@60Hz, 18 Gb/s

⁷ CI Plus (CI+) ist rückwärtskompatibel zu CI. Funktion ist abhängig von Modulverfügbarkeit des Anbieters.

All product and company names are trademarks™ or registered® trademarks of their respective holders. Use of them does not imply any affiliation with or endorsement by them.

Technische Änderungen, Liefermöglichkeiten, Irrtümer sowie Preisänderungen vorbehalten. Darüber hinausgehende Dienstleistungsangebote werden individuell angeboten und berechnet.

Technische Informationen

klang bar3 mr	
Teilenummer	60614D10
Energieversorgung	AC 100 V – 240 V – 50/60 Hz
Nennleistung	180W (RMS)
Stromverbrauch im Standby-Modus	<0,5W
Frequenzgang	60 Hz – 20 kHz
WLAN-unterstützte Standards	IEEE 802.11a/b/g/n
HF-Leistung/Frequenzbereich	Maximale Leistung <100 mW bei 2400 – 2483,5 MHz Maximale Leistung <100 mW bei 5150 - 5350 MHz Maximale Leistung <100 mW bei 5470 - 5725 MHz Maximale Leistung <10 mW bei 5725 - 5850 MHz
Bluetooth-Version:	5.0 + EDR
Bluetooth-Leistung/Frequenzbereich	Maximale Leistung <10 mW at 2402 - 2480 MHz
Bluetooth-Protokolle	A2DP, AVRCP
USB-abspielbare Dateien	MP3
Abmessungen des Geräts (B x H x T)	950 x 68 x 160 mm
Gewicht des Geräts	5,9 kg
Batterie der Fernbedienung	2 x CR2032(Lithium)
Umgebungstemperatur	5° C – 35° C
Relative Luftfeuchtigkeit (nicht kondensierend)	20 – 80%
Video-Passthrough	4K Video Pass-Through, Dolby Vision, HDR10, HDR10+
Audio-Passthrough	Dolby Atmos, Dolby Atmos Music, Dolby TrueHD, Dolby Digital, Dolby Digital Plus, DTS: X (inklusive DTS-HD, DTS-HD MA, DTS Digital Surround), DTS Virtual: X, PCM, MP3
Unterstützte Audioformate	HDMI: DTS, DTS-HD, DTS:X, DTS Virtual:X™ . Dolby Digital, Dolby Digital plus, Dolby True HD, Dolby Atmos®, LPCM 2ch/Mch, Dolby MAT OPTICAL: DTS, Dolby Digital, LPCM 2ch

klang bar5 mr		klang sub5	
Teilenummer	60601D10	60603D10	
Energieversorgung	AC 100 V – 240 V – 50/60 Hz	AC 100 V – 240 V – 50/60 Hz	
Nennleistung	220W (RMS)	180W (RMS)	
Stromverbrauch im Standby-Modus	<0,5W	<0,5W	
Frequenzgang	60 Hz – 20 kHz	35 Hz – 150 Hz	
WLAN-unterstützte Standards	IEEE 802.11a/b/g/n	—	
HF-Leistung/Frequenzbereich	Maximum power <100 mW at 2400 – 2483,5 MHz Maximum power <100 mW at 5150 - 5350 MHz Maximum power <100 mW at 5470 - 5725 MHz Maximum power <10 mW at 5725 - 5850 MHz	Maximum power <10 mW at 5725 - 5850 MHz	
Bluetooth-Version:	V4.2	V4.2	
Bluetooth-Leistung/Frequenzbereich	Maximale Leistung <10 mW at 2402 - 2480 MHz	—	
Bluetooth-Protokolle	A2DP, AVRCP	—	
USB-abspielbare Dateien	MP3	—	
Abmessungen des Geräts (B x H x T)	1200 x 71 x 160 mm	380 x 214 x 380 mm	
Gewicht des Geräts	6,5 kg	8,8 kg	
Umgebungstemperatur	5° C – 35° C	5° C – 35° C	
Relative Luftfeuchtigkeit (nicht kondensierend)	20 – 80%	20 – 80%	
Unterstützte Videoformate	4K Video Pass-Through, Dolby Vision, HDR10, HDR10+	—	
Unterstützte Audioformate	Dolby Atmos, Dolby Atmos Music, Dolby TrueHD, Dolby Digital, Dolby Digital Plus, DTS: X (inklusive DTS-HD, DTS-HD MA, DTS Digital Surround), DTS Virtual: X, PCM, MP3	—	
Anschlüsse	2x HDMI, 1x eARC, OPTICAL, Line in 3,5 mm, USB	—	

Alle Produkt- und Firmennamen sind Marken™ oder eingetragene® Marken der jeweiligen Inhaber. Ihre Verwendung impliziert keine Zugehörigkeit zu diesen Unternehmen oder deren Befürwortung. Google und Chromecast und andere zugehörige Marken und Logos sind Marken von Google LLC.

Angaben in mm: B = Breite, H = Höhe, TP = Tiefe Produkt

Technische Informationen

klang sub1	
Teilenummer	60610D10
Energieversorgung	AC 100 V – 240 V – 50/60 Hz
Stromverbrauch im Standby-Modus	<0,5W
Audio-Ausgangsleistung	2 x 50W
Lautsprecher-Ausstattung:	2 x 4-Zoll-Tieftöner + 4 x 4-Zoll-Passivlautsprecher
Frequenzgang (elektronisch):	20 – 300 Hz
Frequenzgang (akustisch):	40 – 100 Hz
Bluetooth-Version::	V5.0
Bluetooth-Leistung/Frequenzbereich:	Höchstleistung <10 mW bei 2402 - 2480 MHz
Bluetooth-Protokolle:	A2DP, AVRCP, aptX Low Latency
Abmessungen des Geräts (B x H x T):	287 x 158 x 287 mm
Gewicht des Geräts:	4,6 kg
Umgebungstemperatur:	5° C – 35° C
Relative Luftfeuchtigkeit (nicht kondensierend):	20 – 80 %
Verbindungen	Bluetooth, Line-in (3,5 mm)

klang mr1		klang mr3		klang mr5	
Teilenummer	60604D11	60605D10	60606D10	60606D10	60606D10
Energieversorgung	AC 100 V – 240 V – 50/60 Hz	AC 100 V – 240 V – 50/60 Hz	AC 100 V – 240 V – 50/60 Hz	AC 100 V – 240 V – 50/60 Hz	AC 100 V – 240 V – 50/60 Hz
Nennleistung	30W	150W	180W	180W	180W
Stromverbrauch im Standby-Modus	<0,3W	<0,3W	<0,3W	<0,3W	<0,3W
Leistungsaufnahme im Netzwerk-Standby-Modus	4,0 – 7,0W	4,0 – 7,0W	4,0 – 7,0W	4,0 – 7,0W	4,0 – 7,0W
Frequenzgang	55Hz – 20kHz	41Hz – 20kHz	36Hz – 20kHz	36Hz – 20kHz	36Hz – 20kHz
WLAN-unterstützte Standards	IEEE 802.11a/b/g/n	IEEE 802.11a/b/g/n	IEEE 802.11a/b/g/n	IEEE 802.11a/b/g/n	IEEE 802.11a/b/g/n
HF-Leistung/Frequenzbereich	Maximale Leistung <100 mW at 2400 – 2483,5 MHz Maximale Leistung <100 mW at 5150 - 5350 MHz Maximale Leistung <100 mW at 5470 - 5725 MHz Maximale Leistung <10 mW at 5725 - 5850 MHz	Maximale Leistung <100 mW at 2400 – 2483,5 MHz Maximale Leistung <100 mW at 5150 - 5350 MHz Maximale Leistung <100 mW at 5470 - 5725 MHz Maximale Leistung <10 mW at 5725 - 5850 MHz	Maximale Leistung <100 mW at 2400 – 2483,5 MHz Maximale Leistung <100 mW at 5150 - 5350 MHz Maximale Leistung <100 mW at 5470 - 5725 MHz Maximale Leistung <10 mW at 5725 - 5850 MHz	Maximale Leistung <100 mW at 2400 – 2483,5 MHz Maximale Leistung <100 mW at 5150 - 5350 MHz Maximale Leistung <100 mW at 5470 - 5725 MHz Maximale Leistung <10 mW at 5725 - 5850 MHz	Maximale Leistung <100 mW at 2400 – 2483,5 MHz Maximale Leistung <100 mW at 5150 - 5350 MHz Maximale Leistung <100 mW at 5470 - 5725 MHz Maximale Leistung <10 mW at 5725 - 5850 MHz
Bluetooth-Version:	V4.2	—	—	—	—
Bluetooth-Leistung/Frequenzbereich	Maximale Leistung <10 mW bei 2402 - 2480 MHz	Maximale Leistung <10 mW bei 2402 - 2480 MHz	Maximale Leistung <10 mW bei 2402 - 2480 MHz	Maximale Leistung <10 mW bei 2402 - 2480 MHz	Maximale Leistung <10 mW bei 2402 - 2480 MHz
Bluetooth-Protokolle	A2DP, AVRCP	A2DP, AVRCP	A2DP, AVRCP	A2DP, AVRCP	A2DP, AVRCP
Abmessungen des Geräts (B x H x T)	160 x 188 x 154 mm	196 x 321 x 187 mm	225 x 401 x 215 mm	225 x 401 x 215 mm	225 x 401 x 215 mm
Gewicht des Geräts	1,2 kg	3,2 kg	4,4 kg	4,4 kg	4,4 kg
Umgebungstemperatur	5° C – 35° C	5° C – 35° C	5° C – 35° C	5° C – 35° C	5° C – 35° C
Relative Luftfeuchtigkeit (nicht kondensierend)	20 – 80%	20 – 80%	20 – 80%	20 – 80%	20 – 80%
Anmerkungen	inkl. Wall Mount	—	—	—	—

klang s1		klang s3	
Teilenummer	60608D10 - Basalt grey, 60608S10 - Light grey	60607D10 - Basaltgrau, 60607S10 - Lichtgrau	
Energieversorgung	AC 100 V – 240 V – 50/60 Hz	AC 100 V – 240 V – 50/60 Hz	
Nennleistung	2 x 20W	2 x 30W	
Stromverbrauch im Standby-Modus	<1,0W	<1,0W	
DAB-Abstimmbereich BAND III	174,928 MHz – 239,200 MHz	174,928 MHz – 239,200 MHz	
UKW	87,50 MHz – 108,00 MHz	87,50 MHz – 108,00 MHz	
WLAN-unterstützte Standards	IEEE 802.11a/b/g/n	35 Hz – 150 Hz	
WLAN-Leistung/Frequenzbereich	Höchstleistung <100 mW bei 2412 - 2472 MHz Höchstleistung <100 mW bei 5180 - 5320 MHz Höchstleistung <100 mW bei 5500 - 5700 MHz	Höchstleistung <100 mW bei 2412 - 2472 MHz Höchstleistung <100 mW bei 5180 - 5320 MHz Höchstleistung <100 mW bei 5500 - 5700 MHz	
WLAN-unterstützte Verschlüsselung	WEP, WPA, WPA2 (PSK), WPS	WEP, WPA, WPA2 (PSK), WPS	
WLAN-unterstützte Streaming-Formate	MP3, AAC / AAC + (bis zu 48 kHz, 16 Bit)	MP3, AAC / AAC + (bis zu 48 kHz, 16 Bit)	
Bluetooth-Version:	V4.2	V4.2	
Bluetooth-Leistung/Frequenzbereich	Höchstleistung <10 mW at 2402 - 2480 MHz	Höchstleistung <10 mW at 2402 - 2480 MHz	
Bluetooth-Protokolle	A2DP, AVRCP	A2DP, AVRCP	
USB-abspielbare Dateien	MP3 (Bitraten: 32 - 320 kBit/s)	MP3 (Bitraten: 32 - 320 kBit/s)	
CD-Formate	CD-DA, CD-R, CD-RW, MP3; (nur 12-cm-Disc)	—	
Abmessungen des Geräts (B x H x T)	460 x 160 x 90 mm	335 x 120 x 90 mm	
Gewicht des Geräts	4,8 kg	3,1 kg	
Umgebungstemperatur	5° C – 35° C	5° C – 35° C	

Alle Produkt- und Firmennamen sind Marken™ oder eingetragene® Marken der jeweiligen Inhaber. Ihre Verwendung impliziert keine Zugehörigkeit zu diesen Unternehmen oder deren Befürwortung. Google und Chromecast und andere zugehörige Marken und Logos sind Marken von Google LLC.

Angaben in mm: B = Breite, H = Höhe, TP = Tiefe Produkt

100 years

1 9 2 3 - 2 0 2 3

LOEWE.